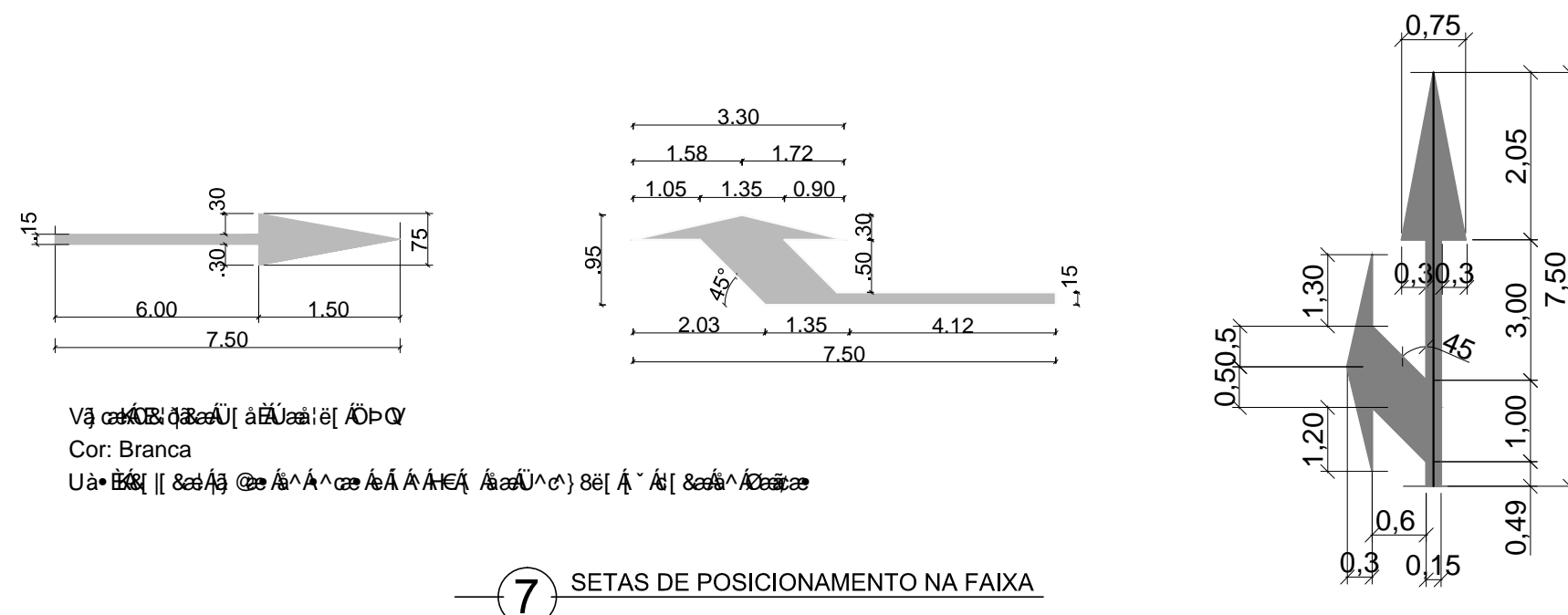
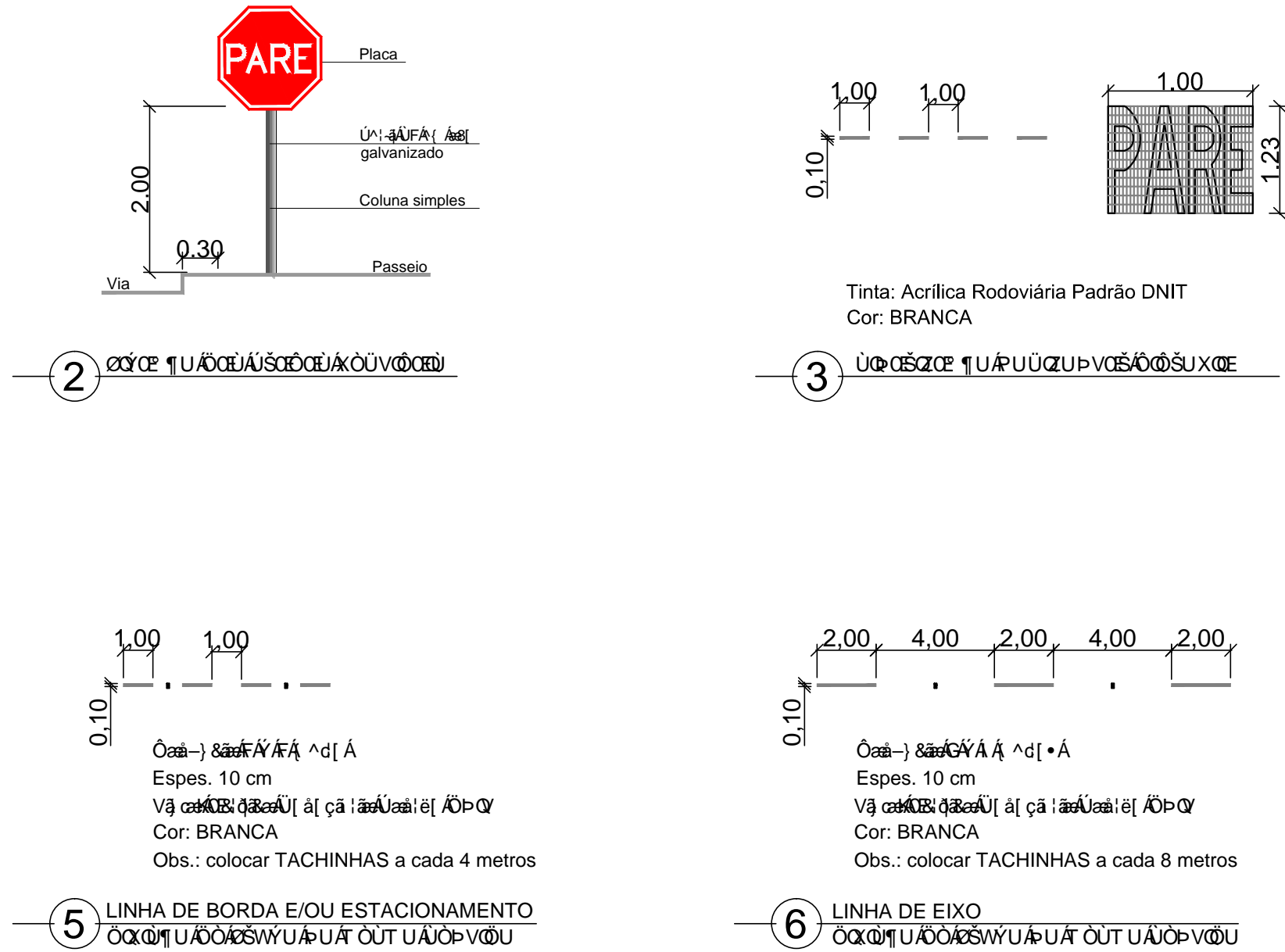
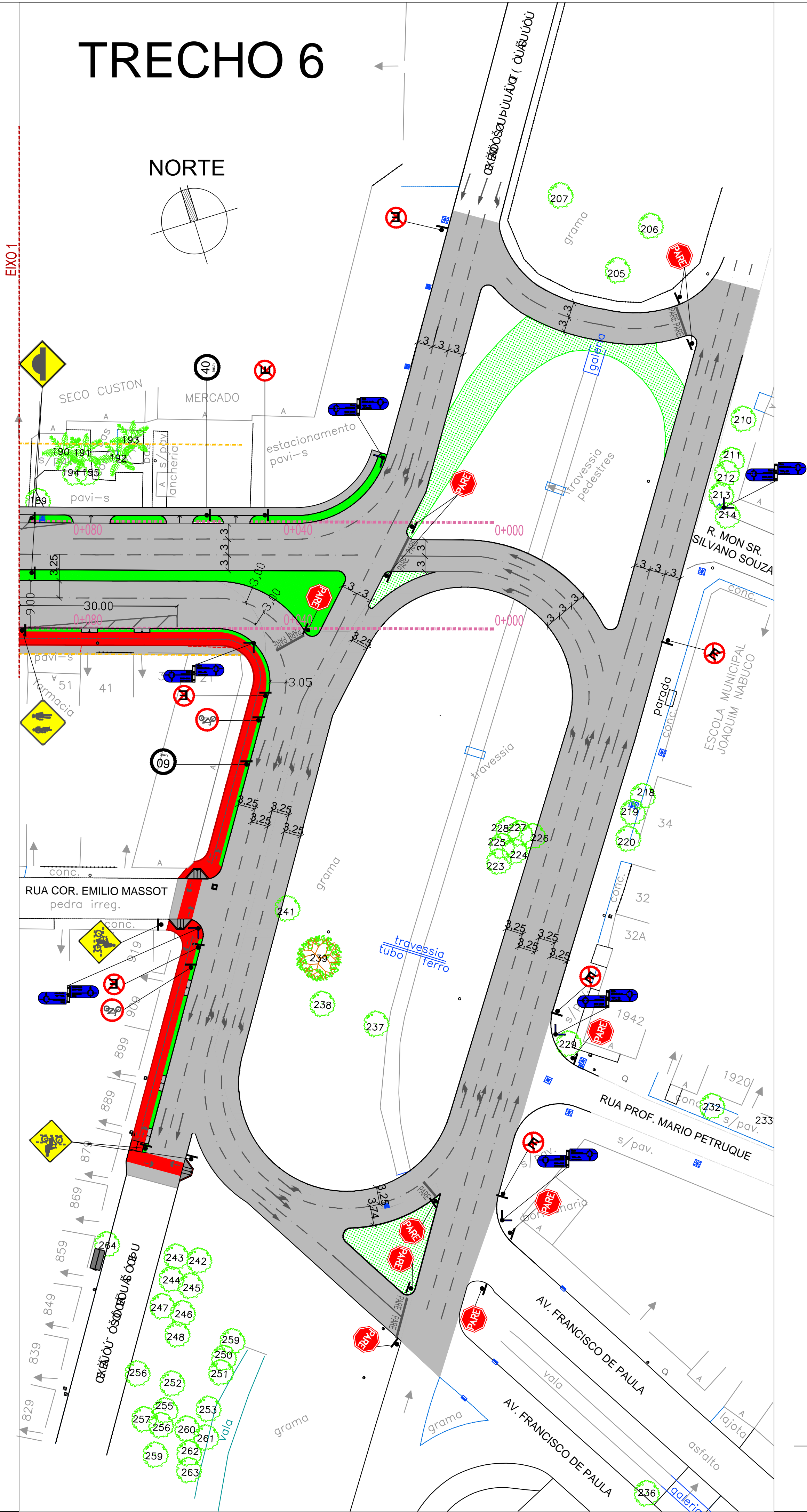


TRECHO 6

NORTE



QUANTITATIVO SINALIZAÇÃO VERTICAL

PLACA	DIMENSÃO	SUPORTE	QUANTIDADE
A-12	L=0,75m	S-1	21 unidades
A-18	L=0,75m	S-1	8 unidades
A-32b	L=0,75m	S-1	20 unidades
A-30b	L=0,75m	S-1	16 unidades
	0,50X0,60m	S-1	11 unidades

PLACA	DIMENSÃO	SUPORTE	QUANTIDADE
R-1	L=0,35m	S-1	32 unidades
R-19	Ø 0,75 m	S-1	13 unidades
R-6a	Ø 0,75 m	S-1	13 unidades
R- 34	Ø 0,75 m	S-1	18 unidades
	0,50X0,60m	S-1	11 unidades



PAC 2 - PAVIMENTAÇÃO DE VIAS ESTRUTURANTES  
AV. SALGADO FILHO - SINALIZAÇÃO - TRECHO 6

EQUIPE TÉCNICA DA UGP  
Arq. Daniela Tunes - CAU RS A 30898-6 RRT 2993339  
Arq. Pablo Crespi - CAU RS 25006-6  
Arq. Kaiser Fontoura - CAU.RS A 74856-0  
Arq. Elise Lopes - CAU.RS A 4684-4  
Arq. Alexandre Silveira Vergara - CAU.RS A 39209-0  
Eng. Civil Antônio Viana - Crea RS 65778  
Eng. Civil Patricia Waltzer - Crea RS 139996  
Eng. Eletrecista Pablo Campos - Crea RS 187904

Av. Ferreira Viana, nº. 1135, Areal, CEP 96085-000, Pelotas/RS - Tel.: (053) 3227-1513  
Site: www.pelotas.rs.gov.br - E-mail: ugp@pelotas.com.br

Escala  
1 / 500

Prancha  
34/35

Data  
JAN/2015